

どら焼き専門店「どらがしあんあん」が県内の高校生と共同開発をした、オリジナルどら焼きが完成

「山都町の青き原石 有機ブルーベリーぐっどら焼き」8月1日(木)発売 7月29日(月)には熊本商業高校にてプレス発表会開催

～有機農業日本一の山都町で育ったブルーベリーを使用、生徒のみなさんが主体となったPR活動で魅力を発信～

熊本、九州各地の交通・観光拠点、及び大型商業施設にて飲食・物販事業を展開する九州産交リテール株式会社(所在地：熊本市中央区花畑町/代表取締役社長：松原 靖/以下九州産交リテール)は、SAKURA MACHI Kumamoto地下1階にて営業中の、どら焼き専門店「どらがしあんあん」にて、熊本県立熊本商業高等学校(所在地：熊本市中央区神水/校長：古閑 千尋/以下熊本商業高校)の生徒さんと共同で商品開発を行い、山都町の有機農業で作られたブルーベリーを使用した限定商品「山都町の青き原石 有機ブルーベリーぐっどら焼き」を8月1日(木)より期間限定で発売します。また、今月29日(月)には、熊本商業高校にて、熊本商業高校の生徒のみなさんや、山都町・坂本靖也町長とのプレス発表会を開催します。

【どらがしあんあん×熊本商業高等学校】

どらがしあんあんは、一昨年12月にオープンした九州産交リテール直営のどら焼き専門店「熊本に寄り添い温もり溢れる、家族のようないつもの和菓子店」をコンセプトに、県産食材にこだわったふわふわ生地のどら焼きを販売しています。これまで当店では、独自で名産品を育てる県内の自治体とコラボレーションをした季節限定のどら焼きを販売してまいりました。今回は、新たに10代、20代の顧客層を増やすことを目的として、様々な企業と商品開発を行ってきた熊本商業高校マーケティング部のみなさんとタッグを組み、高校生の視点を活かした商品開発をいたしました。また、今回のコラボレーションにおいては、商品開発はもちろん、商品名についてもマーケティング部のみなさんに考案いただきました。さらには、商品撮影は写真部、ポスターデザインはアート研究部にご協力をいただくなど、販促活動においても熊本商業高校の生徒のみなさんのアイデアが活かされています。現役高校生が“同世代の仲間たちに食べて欲しい”という想いを込めたオリジナルどら焼きを、ぜひご賞味ください。

【どらがしあんあん×山都町】

今回のどら焼きは、土木構造物として初めて国宝指定された「通潤橋」や、九州中央自動車道の開通などで話題の山都町で育てられた、無農薬栽培のブルーベリーを使用しています。

山都町は、有機農業日本一*1を誇る町で、全国からも有機農業を志す移住者が年々増えてきています。

また、今回は地元の神社との連携企画も予定しており(2枚目記載)、商品を通して山都町の魅力を発信してまいります。

*12～3年以上化学肥料と化学農薬の不使用、畑の条件や栽培記録などの厳しい審査を経て取得される「有機JAS(有機農産物)」を所持する「有機JAS認証事業者数」が全国で一番多いとされています。(2024年5月農林水産省HPより)

【季節商品「山都町の青き原石 有機ブルーベリーぐっどら焼き」について】

どらがしあんあんの白あんとブルーベリージャムをクリームチーズで包み、ふわっふわの生地で挟んだどら焼き。

さらにブルーベリーを贅沢にトッピングし、濃厚な甘さの中にも

さっぱりとした爽やかさを感じる、この夏に食べたいどら焼きに

仕上がりました。



<当件に関するお問い合わせ>
九州産交リテール株式会社 広報室：江藤
TEL：080-5801-8563 (携帯)
MAIL：eto-maya@kyusanko.co.jp



九州産交リテール株式会社は、“社員がいきいきと働き、安心して働き続けられる企業”として、熊本県推奨の「ブライト企業」に認定されております。



九州産交グループポータルサイト
【お食事・お土産】タグから、九州産交リテール
運営店舗の情報がご覧いただけます。

【販売特典「小一領神社 絵馬・御朱印プレゼント」について】

恋愛成就や合格祈願でご利益があると言われる山都町の「小一領神社」で、勉強や受験、部活や恋愛など様々な勝負事に直面する学生のみなさんを応援したいという想いで企画を考案いたしました。

企画を通して学生世代のご来店や、小一領神社のPRにも繋げてまいります。

<特典内容>

「山都町の青き原石 有機ブルーベリーぐっどら焼き」をご購入で「どらがしあん×小一領神社オリジナル紙絵馬」をプレゼント。紙絵馬に願い事を記入し店頭専用箱に入れていただくと、小一領神社の御朱印データ(QRコード)2種のいずれかをお渡します。ご記入いただいたすべての絵馬は、当商品販売終了後に、小一領神社にてご祈願いただけます。



【熊本県内の学生限定・学割企画】

熊本商業高校の生徒のみなさんから、熊本県内の学生のみなさんへのプレゼントとして、学割企画を実施します。

<企画内容>

学生証ご呈示で「山都町の青き原石 有機ブルーベリーぐっどら焼き」通常350円(税込)を300円(税込)にて販売いたします。

※熊本県内の中学生から大学生までが対象となります。

※1会計当たりの個数制限はございません。

※当日の販売個数には限りがございますので予めご了承ください。

【商品開発の様子、ポスターイメージ】

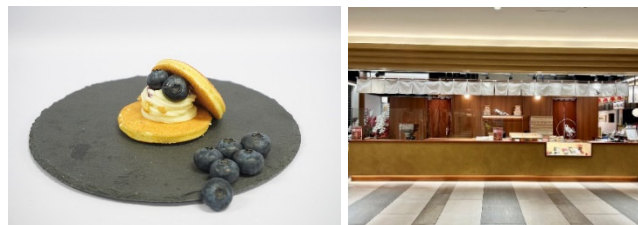


※イメージです



【商品情報】

商品名：熊本県立熊本商業高等学校コラボ商品
「山都町の青き原石 有機ブルーベリーぐっどら焼き」
販売価格：1個350円(税込)
販売期間：2024年8月1日(木)～10月31日(木)予定



【店舗詳細】

店舗名：「どらがしあんあん」
営業時間：10:00～21:00
所在地：熊本市中央区桜町3-10
SAKURA MACHI Kumamoto地下1階
電話番号：096-328-5566



<当件に関するお問い合わせ>

九州産交リテール株式会社 広報室：江藤
TEL：080-5801-8563 (携帯)
MAIL：eto-maya@kyusanko.co.jp



九州産交リテール株式会社は、「社員がいきいきと働き、安心して働き続けられる企業」として、熊本県推奨の「ブライ企業」に認定されております。



九州産交グループポータルサイト
【お食事・お土産】タグから、九州産交リテール運営店舗の情報がご覧いただけます。

どらがしあんあん×熊本商業高校×山都町 プレス発表会
取材申請ご返信FAX用紙

ご招待日 : 2024年7月29日(月)11:00~12:00
場 所 : 熊本県立熊本商業高等学校 視聴覚室
プログラム : ①熊本商業高校生徒様による商品PR、プレゼン
②熊本商業高校、九州産交リテール、山都町の
各代表者様よりご挨拶
③ご試食
④商品撮影
返信先FAX : 096-324-6231
ご返信期限 : 2024年7月26日(金)中

貴社名 (媒体名)	
ご担当者名	
ご連絡先	
ご参加者数	
カメラ台数	ムービー 台 / スチール 台
ご要望等	

■取材における注意事項とお願い

- ・ムービーおよびスチールの撮影は、先着順となります。
- ・当日は進行の都合上、当日のプログラムを変更させていただく可能性があります。予めご了承ください。
- ・お申し込み後、人数変更や日程変更等がある場合は下記担当までご連絡ください。
- ・個別取材をご希望される場合、下記担当者までお問い合わせください。

<当件に関するお問い合わせ>
九州産交リテール株式会社 広報室 : 江藤
TEL : 080-5801-8563 (携帯)
MAIL : eto-maya@kyusanko.co.jp



九州産交リテール株式会社は、「社員がいきいきと働き、安心して働き続けられる企業」として、熊本県推奨の「プライト企業」に認定されております。



九州産交グループポータルサイト
【お食事・お土産】タグから、九州産交リテール
運営店舗の情報がご覧いただけます。