

報道関係各位  
プレスリリース

九州産交ツーリズム株式会社

東北・福島県と九州・熊本県の“創造的復興のすがた”を届けるエールの交換

## 東北・福島 震災復興「絆」チャーターツアー

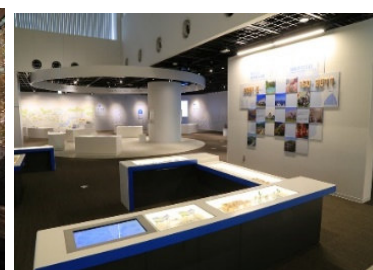
11月11日出発 熊本県と福島県をつなぐ直行チャーター便を運航

九州産交ツーリズム株式会社(熊本市中央区花畑町4番3号 代表取締役社長:塩本 仁美)では、2022年11月11日(金)に熊本と福島、相互の出発日が同じタイミングとなる2泊3日のチャーターツアー、【東北・福島震災復興「絆」チャーターツアー】を企画、実施いたします。当ツアーは、熊本県と宮城県で実施した昨年の2021年10月に続く2回目の試みで、昨年は熊本・九州から137名様、宮城・東北からは108名様に参加されました。

今回のツアーは、当初2022年3月出発で予定していましたが、新型コロナウイルス感染拡大に伴い安全面に配慮して延期とし、11月に再設定いたしました。

また熊本県と福島県を、相互出発の「ソラシドエア」チャーター便で繋ぎ、それぞれの地方での復興の歩みを進める姿をご覧ください。加えて、同ツアーには震災復興の発信のみならず、両地方の観光需要促進の一助となる期待も込められています。

九州産交ツーリズム株式会社は、新型コロナウイルス感染防止対策につきまして、旅行業・宿泊業における「ワクチン・検査パッケージ」運用ガイドラインを遵守するとともに、旅行会社・宿泊観光施設・空港運営会社と連携し、徹底的な感染症対策のもとご参加の皆様にご安心な旅をご提供します。



＜プレスリリースに関するお問い合わせ先＞

九州産交ツーリズム株式会社 旅行事業部 企画販売課(担当:村上・相良)

TEL:096-325-0102 FAX:096-355-1296

## 参考資料(ツアー詳細)

### ■スケジュール

2022年 11月11日(金)出発 11月13日(日)帰着 2泊3日 熊本発着、福島発着 共通

### ■利用航空会社 株式会社ソラシドエア

### ■使用予定機材 B737-800 型機(座席数 174 席)

### ■チャーター便運行区間(熊本発着)

11/11(金) 阿蘇くまもと空港(08:00~09:00 発予定)⇒⇒⇒福島空港(09:40~10:40 着予定)

11/13(日) 福島空港(17:50 発予定)⇒⇒⇒阿蘇くまもと空港(19:50 着予定)

※運航ダイヤは現時点で調整中です。予定時間を表記しています。

### ■ツアー予定コース(熊本発 福島行き) 九州産交ツーリズム(株)主催

- ・5つ星の宿とプロが選ぶ日本のホテル旅館 100 選に泊まる会津若松と世界遺産中尊寺・毛越寺 3 日間
- ・プロが選ぶ日本のホテル旅館 100 選「吉川屋」と絶景露天風呂「御宿東鳳」に泊まる福島満喫の旅
- ・スパリゾートハワイアンズに泊まる世界遺産日光東照宮と福島縦断の旅 3 日間
- ・熊本城おもてなし武将隊加藤清正公とめぐる！みちのく福島・会津 3 日間
- ・自分で作る東北フリープラン【往復航空券+ホテル 1 泊】

コース詳細は、九州産交ツーリズム(株)HP をご参照ください

[九州産交ツーリズム | 【バス旅行・国内・海外旅行総合サイト】 \(kyusanko.co.jp\)](http://kyusanko.co.jp)

※当ツアーのご予約・お問い合わせ先

九州産交トラベルカウンター(サクラマチ クマモト 2F) TEL096-325-3535

営業時間 10:00~17:00 (土・日休み ※水曜日は電話のみオープン)