

## 熊本桜町再開発

### 熊本初出店テナント及びオフィス棟入居企業について

九州産交ランドマーク株式会社(熊本市中央区花畑町4番3号 代表取締役社長:矢田 素史)は、熊本桜町再開発株式会社が熊本市中央区桜町にて施行中の「熊本都市計画 桜町地区第一種市街地再開発事業」における2019年9月開業予定の商業施設及びオフィス棟へ入居するテナントと出店及び公表を合意しました。

商業施設では熊本初出店の Apple 専門店「misumi STORE」「叙々苑」「利久」と合意しました。地元企業については約150テナント中約40店舗を占める予定で、「おべんとうのヒライ」「お茶の三翠園」「れんこん屋(株式会社おにさか)」「三笠うどん」「メガネの大宝堂」「熊本パール総合歯科クリニック桜町院」、また初の店舗運営となる「えがお」も出店を合意しており、さらに「IQ キッズ」が運営する保育園が設置され、熊本の中心市街地活性化にも一役担えるよう尽力しております。ヤングからシニア、さらにファミリー、カップル、オフィスワーカーといったあらゆる立場の方のニーズに応えられ、日々の暮らしに‘わくわく’をお届けできるような施設づくりを目指してまいります。

オフィス棟には「損害保険ジャパン日本興亜株式会社」「株式会社リブワーク」が入居し、またバンケットには株式会社ブライダルハウス チュチュが運営する「ラソール ガーデン・熊本」が入居いたします。

なお、2018年1月19日のリリースでも発表しておりますが、シネマコンプレックス(TOHOシネマズ株式会社)、スーパーマーケット(株式会社フードウェイ)の出店も決定しておりますことを改めてご案内申し上げます。



全体イメージ

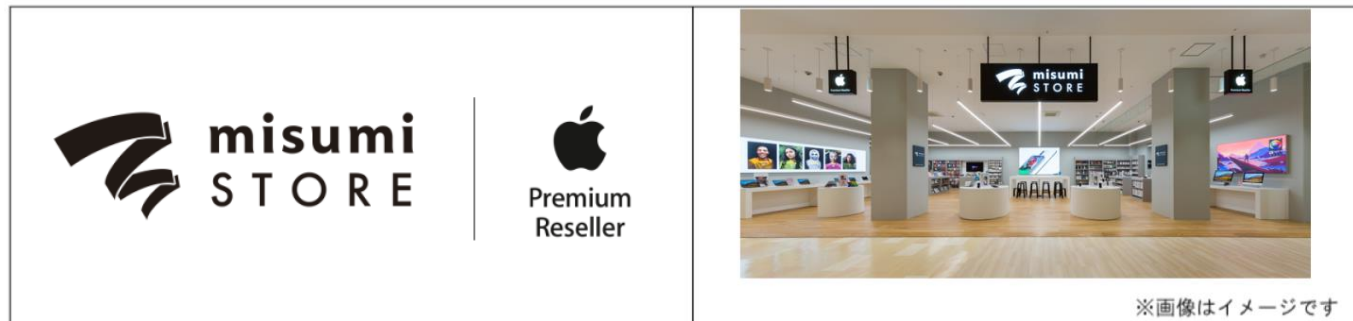


メインエントランス

## 【熊本初出店テナント紹介】

### ■Apple 専門店 misumi STORE

Apple Premium Reseller®「misumi STORE」は、Mac、iPhone や、iPad、Apple Watch などの最新の Apple 製品と周辺アクセサリを専門に取り扱い、その提供・サービスに特化した Apple 専門店です。熊本県唯一の Apple 専門店として、製品の購入前から購入後の相談をはじめ、設定やデータ移行、修理まで、一貫したサービスを提供します。皆様の快適なデジタルライフをサポートいたします。



Apple、Mac、iPad、iPhone、Apple Watch は、米国および他の国々で登録された Apple Inc.の商標です。

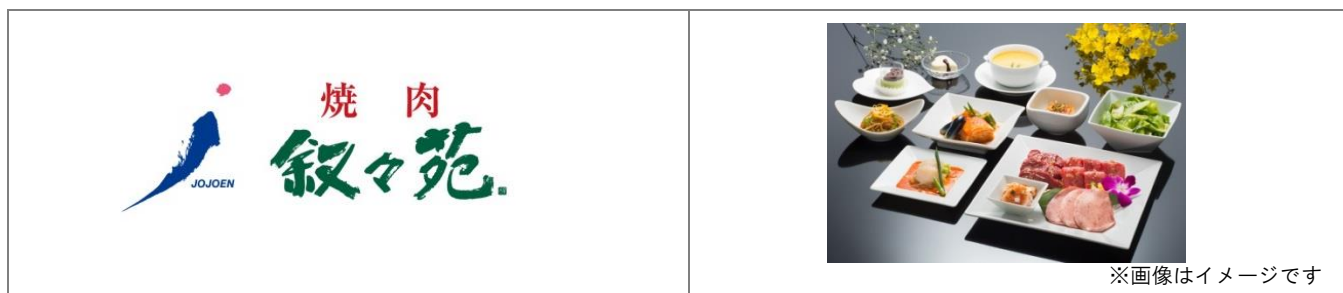
iPhone の商標は、アイホン株式会社のライセンスにもとづき使用されています。

© 2018 Apple Inc. All rights reserved.

### ■叙々苑

【良質吟味、おいしさが最良のサービス。】

東京六本木発祥の焼肉叙々苑が、満を持して熊本初オープンいたします。厳選された食材と心づくしのおもてなし、快適な食空間で、洗練された焼肉をどうぞご期待ください。

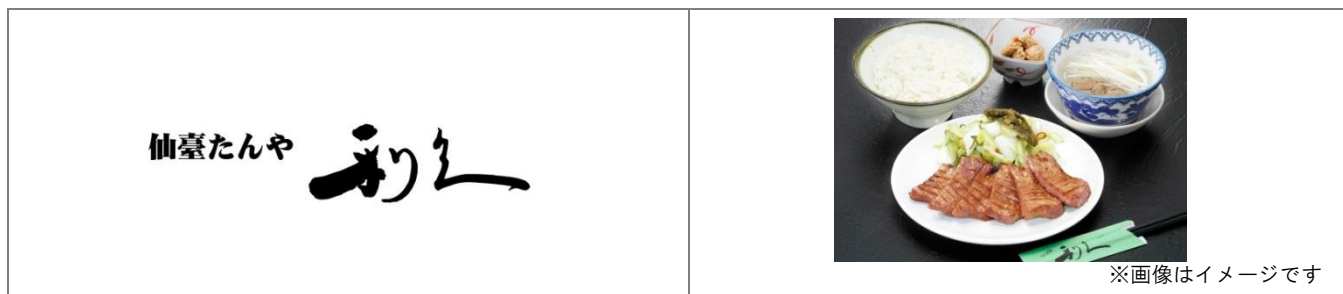


### ■利久

【牛たんの本場・仙台に門を構える牛たん専門店。】

こだわりの牛たんはスライスから味付け・熟成に至るまで職人の手作業でおこなっています。

本場の専門店ならではの味わいを是非お楽しみください。



＜プレスリリースに関するお問い合わせ先＞

九州産交ランドマーク株式会社

管理部(担当:田中)/プロパティマネジメントグループ(担当:塩本・高田)

TEL: 096-325-1218 FAX:096-322-2732

公式HP 施設全体: [https://www.kyusanko.co.jp/sakura\\_redevelopment/](https://www.kyusanko.co.jp/sakura_redevelopment/) 商業施設: <https://www.kyusanko.co.jp/landmark/tenant/>